



MATERIAŁY DO BUDOWY I NAPRAWY ŁODZI

MATERIALS FOR BOAT-BUILDING AND REPAIR

Sporty wodne - żeglarstwo, kajakarstwo czy rejs motorówką - dają poczucie niezależności, stanowią inspirację i zachętę do aktywnego życia. Dają szansę zmierzenia się z jednym z bardziej dynamicznych i fascynujących żywiołów jakim jest woda. Aby móc beztrudnie cieszyć się korzyściami płynącymi z uprawiania sportów wodnych, istotny jest komfort. Czas przeznaczony na zażywanie przyjemności nie powinien być zmącony troską o prace konserwacyjne. Dlatego tak ważna jest jakość produktów używanych do produkcji i naprawy sprzętu wodnego. Proponujemy Państwu najwyższej klasy, specjalistyczną serię produktów Sea-Line® przeznaczonych do konserwacji i napraw sprzętu wodnego. Nasza oferta w połączeniu ze wsparciem technicznym i czytelną instrukcją użytkowania, zapewni Państwu możliwość spędzenia beztrudnego wypoczynku. Zapraszamy do współpracy.

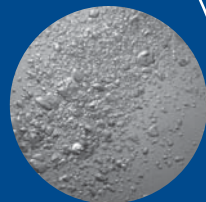
Water sports - sailing, canoeing, or motorboating - gives you a sense of independence and inspires you to live an active lifestyle. Gives you a chance to experience life on the water. Comfort is an important part of your maritime experience. That's why the quality of materials used for your watercraft is so important. We offer the highest quality specialist product line called Sea-Line® designed for watercraft conservation and repair. Our product, in combination with technical support and readable instruction, ensures you stress-free recreation. Let's work together.





Spis treści:

1. Żywica epoksydowa i zestaw naprawczy na bazie żywicy epoksydowej.
Epoxy resin and the epoxy resin repair kit.
2. Szpachłówki epoksydowe.
Epoxy filler.
3. Żywica poliestrowa i zestaw naprawczy na bazie żywicy poliestrowej.
Polyester resin and polyester resin repair kit.
4. Szpachłówki poliestrowe.
Polyester filler.
5. Podkład epoksydowy.
Epoxy primer.
6. Klej epoksydowy.
Epoxy glue.
7. Klej poliestrowy.
Polyester glue.
8. Zestaw do naprawy żelkotu.
Gelcoat repair kit.
9. Wzmocnienia szklane.
Fibreglass reinforcements.
10. Wypełniacze.
Extenders.
11. Ochrona i uszczelnianie.
Protection and sealing.
12. Akcesoria.
Accessories.
13. Środki ochronne.
Protective equipment.



właściwości antyosmotyczne
anti-osmotic properties



nie chłonie wody
unprotected waters



właściwości antykorozyjne
anti-corrosive properties

- bardzo dobra przyczepność / *excellent adhesion*
- twardość / *hardness*
- bardzo wysoka wytrzymałość mechaniczna / *resistant to mechanical wear-and-tear*
- nie drażniący zapach / *pleasant scent*
- łatwość mieszania / *easy to mix*
- odporność na warunki atmosferyczne / *resistant to atmospheric conditions*

ŻYWICA EPOKSYDOWA

Żywica epoksydowa stanowi nieodłączny składnik budowy oraz naprawy łodzi. Szkutnicy od wielu lat wykorzystują jej właściwości. Zwłaszcza ceniona jest uniwersalność i doskonała przyczepność do każdego rodzaju podłoża, dzięki której bez wątpliwości może być użyta na każdym materiale i w każdym miejscu sprzętu pływającego.

EPOXY RESINE

Epoxy resin is a central boat-building component. Boatbuilders have taken advantage of its qualities for many years. It's prized for its versatility and excellent adhesion to all types of surfaces, thanks to which it can confidently be used on any material in any part of the watercraft.



stal
steel



aluminium



drewno
wood



laminaty
poliesterowe
i epoksydowe
*polyester GRP
epoxy GRP*



polecana
poniżej
linii wody
*recommended
below
the water line*

Żywica epoksydowa i zestaw naprawczy na bazie żywicy epoksydowej

Epoxy resin and the epoxy resin repair kit



Żywica epoksydowa

Żywica epoksydowa Sea-Line® ma wszechstronne zastosowanie - sprawdza się zarówno w budowie jak i podczas napraw uszkodzonych elementów łodzi. Tę żywicę polecamy do laminowania, zasklepiania, wzmacniania powierzchni, klejenia oraz łączenia poszczególnych elementów konstrukcji. Właściwości żywicy można modyfikować poprzez dodanie włókna szklanego czy substancji zagęszczającej z serii Sea-Line®.

Opakowanie 1 kg i 5 kg



Zestaw naprawczy na bazie żywicy epoksydowej

Zestaw naprawczy oparty na bazie żywicy epoksydowej to obok apteczki pierwszej pomocy, obowiązkowy element wyposażenia łodzi. W zestawie znajdują się wszystkie elementy niezbędne do skutecznego usunięcia uszkodzenia - konstrukcyjna żywica epoksydowa wraz z utwardzaczem, mata szklana, tkanina szklana, rękawiczki jednorazowe, kubek, pędzelek.

Opakowanie 250 g

Epoxy Resin

Sea-Line® epoxy resin has many applications - it's highly useful both in building and the in the repair of damaged parts. We recommend this resin for laminating, surface repairs, fastening and connecting elements of the construction. The resin's characteristics can be modified with the addition of glass fibres or Sea-Line® thickening agent.

Available in 1 kg and 5 kg containers.

Epoxy resin repair kit

The epoxy resin repair kit is, next to the first-aid kit, one of the most important things you can have in your boat. In the kit, you'll find everything you need to effectively repair any damages: Resin with hardener, fiberglass fabric, disposable gloves, a cup, a brush.

Package Contains 250 g



odporność na warunki atmosferyczne
resistance to atmospheric conditions



wytrzymałość mechaniczna
mechanical durability



dobrze się miesza
easy to mix

- bardzo dobra przyczepność / *excellent adhesion*
- znikomy skurcz / *no contraction or shrinkage*
- twardość / *hardness*
- nie chłonie wody / *does not absorb water*
- właściwości antyosmotyczne / *anti-osmotic properties*
- właściwości antykorozyjne / *anticorrosive properties*

SZPACHLÓWKA EPOKSYDOWA

Szpachlówki epoksydowe to gotowy do użycia produkt z idealnie dobranych składników. Spośród wszystkich dostępnych na rynku, to właśnie szpachlówki epoksydowe są najczęściej używanymi w szklenictwie. Znajdują zastosowanie w toku produkcji łodzi, a także w likwidowaniu uszkodzeń, ubytków, zadrapań i nierówności jakie zdarzają się w trakcie eksploatacji sprzętu wodnego. Z uwagi na właściwości antyosmotyczne oraz brak chłonięcia wilgoci, szpachlówki epoksydowe są jedynymi masami rekomendowanymi do użycia na elementach kadłuba stale zanurzonych w wodzie.

EPOXY FILLER

Epoxy filler is a ready-to use product made from the finest ingredients. Of all the types available, epoxy fillers are the most often used in boatbuilding. They are used during production, and also to repair any damage, dents, scratches, and other irregularities that might arise while using your water craft. Because of their anti-osmotic properties, and their ability to keep water out, epoxy fillers are the only ones recommended for elements of the hull below the water line.



stal
steel



aluminium



drewno
wood



laminaty poliestrowe i epoksydowe
polyester GRP epoxy GRP



polecana poniżej linii wody
recommended below the water line

Szpachlówki epoksydowe

Epoxy filler



Szpachlówka epoksydowa uniwersalna

Uniwersalna szpachlówka epoksydowa jest szpachlówką polecaną do napraw małych i średnich ubytków. Może być stosowana do napraw uszkodzeń powstałych na skutek działania osmozy czy zasklepiania uszkodzeń, drobnych pęknięć i rys. Pomaga również wyeliminować nierówności powstałe w trakcie laminowania żywicą epoksydową

Opakowanie 720 g i 7, 2 kg



Szpachlówka epoksydowa lekka

Szpachlówka epoksydowa lekka posiada bardzo niski ciężar właściwy. Stosowana jest przede wszystkim jako szpachlówka wypełniająca, gdyż ultra lekka waga pozwala na nałożenie powłoki o dużej grubości ze znikomym skurczem i bez defektów. Lekka szpachlówka epoksydowa jest bardzo elastyczna. Po związaniu osiąga bardzo wysoką twardość zachowując dobrą podatność na ścieranie papierem ściernym.

Opakowanie 750 ml i 7, 5 l

Universal epoxy filler

Universal epoxy filler is recommended for small and medium repairs. Can be used to repair damages resulting from osmosis, or for smoothing over minor to medium defects. Can also be used to eliminate irregularities resulting from lamination with epoxy resin.

Available in 720 g and 7, 2 kg containers

Light epoxy resin

Light epoxy resin has a very low specific weight. It is used primarily as filling putty, as its ultra light weight allows it to be applied in very thick layers without contraction or defects. Light epoxy filler is very flexible. After bonding, it attains a high degree of hardness and lends itself to being sanded.

Available in 750 ml and 7, 5 l containers.



szybki czas utwardzania
short curing time



odporność na warunki
atmosferyczne
*resistance to atmospheric
conditions*



twardość
hardness

ŻYWICA POLIESTROWA

Żywica poliestrowa jest najpopularniejszą żywicą używaną w budownictwie łodzi i jachtów. Podstawowa zaleta to bardzo szybki czas do pełnego utwardzania, wysoka wytrzymałość i łatwość obróbki.

POLYESTER RESIN

Polyester resin is the most popular resin used for the building of boats and yachts. The primary advantages are short curing time, high durability, and ease of use.



stal
steel



laminaty
poliestrowe
polyester GRP

Żywica poliestrowa i zestaw naprawczy na bazie żywicy poliestrowej

Polyester resin and polyester resin repair kit



Żywica poliestrowa

Żywica poliestrowa Sea-Line® jest elastyczną żywicą konstrukcyjną charakteryzującą się bardzo szybkim czasem utwardzania. Tę żywicę polecamy do laminowania, wzmocnienia powierzchni, łatania dziur i uszkodzeń, zwłaszcza w sytuacjach, kiedy najważniejszy jest szybki czas wykonania naprawy. Właściwości żywicy można modyfikować poprzez dodanie włókna szklanego czy substancji zagęszczającej z serii Sea-Line®.

Opakowanie 1 kg



Zestaw naprawczy na bazie żywicy poliestrowej

Zestaw naprawczy oparty na bazie żywicy poliestrowej pozwala na bardzo szybkie usunięcie awarii czy uszkodzenia. W skład zestawu wchodzi - konstrukcyjna żywica poliestrowa wraz z utwardzaczem, mata szklana, kubek, rękawiczki jednorazowe i pędzelek.

Opakowanie: 250 g.

Polyester resin

Sea-Line® polyester resin is an elastic structural resin characterized by a very quick setting time. We recommend this resin for laminating, strengthening surfaces, patching holes and defects, particularly when quick repairs must be made. Properties can be modified by adding fibreglass mesh or Sea-Line® thickening agents.

Package contains 1 kg

Polyester resin repair kit

The polyester resin repair kit allows for the immediate reaction to emergencies and damages. Included in the kit are: structural polyester resin with hardener, fibreglass mat, cup, disposable gloves, brush.

Package contains: 250 g.



łatwość obróbki
very easy to use



szybki czas utwardzania
quick setting time



dobrze się miesza
easy to mix

- elastyczność odpowiednia do wypełniania ubytków / *good elasticity for repairing dents - quick setting time*
- twardość / *hardness*
- odporność na warunki atmosferyczne / *resistant to atmospheric conditions*

SZPACHLÓWKI POLIESTRÓWE

Szpachlówki poliestrowe Sea-Line® to połączenie naszego 30-letniego doświadczenia z najnowocześniejszą technologią. Charakteryzują się bardzo szybkim czasem utwardzania, zaledwie 20-25 minut w temperaturze 20°C minut. Polecamy do wypełniania rys i uszkodzeń w elementach łodzi nie narażonych na stały kontakt z wodą.

POLYESTER FILLER

Sea-Line® polyester filler is the result of our 30 years of experience combined with the newest technology. It's characterized by a very short setting time: just 20 to 25 minutes at 20°C. Recommended for filling out scratches and defects on parts of the water craft above the waterline.



stal
steel



laminaty
poliestrowe
polyester GRP

Szpachłówki poliestrowe Polyester filler



Poliestrowa szpachłówka o uniwersalnym zastosowaniu, przeznaczona do napraw małej i średniej wielkości.

Opakowanie 300 g



Poliestrowa szpachłówka wypełniająca wzmocniona włóknem szklanym. Polecana do uzupełniania znacznych ubytków i przedziewień oraz wzmacniania osłabionych elementów konstrukcji

Opakowanie 300 g



Poliestrowa szpachłówka lekka to wypełniająca szpachłówka o bardzo niskim ciężarze właściwym. Polecana do napraw dużych powierzchni, gdyż nie stanowi zbyt dużego obciążenia.

Opakowanie 200 ml

Poliestrowa szpachłówka formierska jest specjalistyczną szpachłówką przeznaczoną do modeli i form szkutniczych.

Opakowanie 300 g i 5 kg

Universal polyester filler for small and medium repairs.

Package contains: 300 g

Polyester filler reinforced with fibreglass. Recommended for large repairs, rust damage, and reinforcing weakened structural elements.

Package contains: 300 g

Light polyester filler is a putty filler with very low specific weight. Recommended for repairing large surfaces, as its weight is not a problem.

Package contains: 200 ml

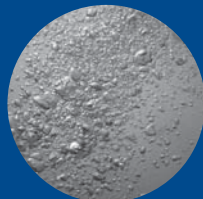
Polyester modelling filler is a specialist filler designed for shipbuilding models and mouldings.

Package contains: 300 g and 5 kg

Podkład epoksydowy Epoxy primer



dobrze się miesza
easy to mix



właściwości antyosmotyczne
anti-osmotic properties



właściwości antykorozyjne
anticorrosive properties

- bardzo dobra przyczepność / excellent adhesion
- twardość / hardness
- wytrzymałość mechaniczna / mechanical durability
- łatwość obróbki/ easy to work with

PODKŁAD EPOKSYDOWY

Bezrozpuszczalnikowy 2-komponentowy podkład epoksydowy tworzący po utwardzeniu twardą powłokę, dającą wysoką ochronę przeciwko osmozie i korozji. Podkład można kłaść grubą warstwą bez ryzyka spływania z pionowych powierzchni.

EPOXY PRIMER

Solvent-free two-component epoxy primer which creates a tough coat after hardening, giving excellent protection against osmosis and corrosion. Primer can be applied in thick layers without the risk of dripping down vertical surfaces.



stal
steel



aluminium



drewno
wood



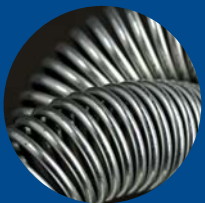
laminaty
poliesterowe
i epoksydowe
polyester GRP
epoxy GRP



polecany
poniżej
linii wody
recommended
below
the water line



łatwość obróbki
very easy to use



elastyczność
elasticity



wytrzymałość mechaniczna
mechanical durability

- bardzo dobra przyczepność / *excellent adhesion*
- znikomy skurcz / *no contraction or shrinkage*
- twardość / *hardness*
- nie chłonie wody / *does not absorb water*

KLEJ EPOKSYDOWY

Jest używany w przemyśle transportu lądowego i morskiego, gdzie pozwala na łączenie laminatu z różnymi podłożami. Klej epoksydowy jest doskonalszy od nienasyconych past poliestrowych do łączenia w klejeniu, w odporności na uderzenia i pęknięcia. Powinien być stosowany zawsze wtedy, gdy podstawowym wymaganiem jest mocne, odporne na wstrząsy łączenie. Wypełniony jest lekkim wypełniaczem, dzięki czemu może być nałożona powłoka o dużej grubości.

EPOXY GLUE

Is used in sea and land transport, where it allows for adhesion between laminates and varied surfaces. Epoxy glue is superior to unsaturated polyester paste for joining and gluing, in its resistance to impact and cracking. It should always be used when a strong, impact-resistant connection is desired. It is filled with ultra-light filling material, thanks to which it can be applied in very thick layers.



stal
steel



aluminium



drewno
wood



laminaty
poliestrowe
i epoksydowe
*polyester GRP
epoxy GRP*



polecany
poniżej
linii wody
*recommended
below
the water line*

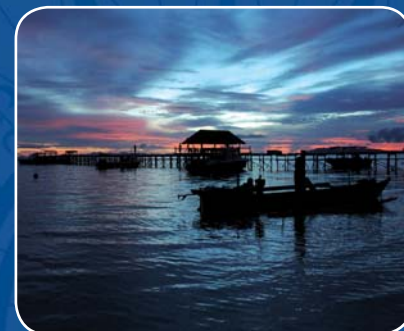


KLEJ POLIESTROWY

Plastyczna pasta klejąca zbrojona krótkim włóknem szklanym zapewniająca powierzchniową trwałość. Służy do sklejania laminatów poliestrowo - szklanych pracujących pod niewielkimi obciążeniami w normalnych warunkach. Klej tworzy twarde i elastyczne połączenia.

POLYESTER GLUE

Plastic glue reinforced with short glass fibres which ensures surface durability. Serves to join polyester glass laminates under moderate pressure and normal circumstances. Glue forms hard and elastic connections.



Zestaw do naprawy żelkotu Gelcoat repair kit



odporność na promieniowanie
UV resistant



odporny na działanie stoney
wody / resistant to seawater



odporność na warunki
atmosferyczne / resistant
to atmospheric conditions

- odporność na osmozę / resistant to osmosis
- wysoki połysk / high gloss
- twardość / hardness



ZESTAW DO NAPRAWY ŻELKOTU

Drobne rysy, odpryski czy wykończenie napraw rozwiązuje zestaw do naprawy żelkotu. Zestaw oparty jest na topkocie Maxguard GN. Jest to wysokiej jakości topkot poliestrowy tworzący barierę dla wody i promieniowania UV. Nadaje wyrobom wysoki połysk, twardą, czystą i błyszczącą powierzchnię, odporną na długotrwałe działanie nawet bardzo zanieczyszczonego środowiska. Po wyschnięciu nie pozostaje

lepki. W skład zestawu wchodzi - topkot Maxguard, utwardzacz, kubek, rękawiczki jednorazowe, szpachelka.

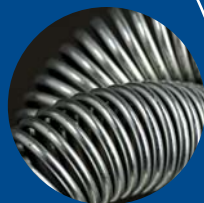
Opakowanie 250 g

GELCOAT REPAIR KIT

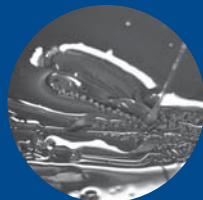
Minor scratches, dings, and finishing repairs are easily taken care of with the gelcoat repair kit. The kit is based around Maxguard GN topcoat. This is a high-quality polyester topcoat which forms a barrier against water and UV radiation. Gives finished jobs a high-gloss finish, a hard, clean, and shiny surface, and resistance to long-term environmental factors. Leaves no residue after drying. Gelcoat repair kit contains: Maxguard topcoat, hardener, cup, disposable gloves, putty knife.

Package contains 250g

Wzmocnienia szklane Fibreglass reinforcements



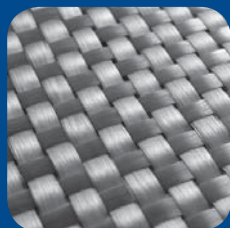
sprężystość / elasticity



dobra przesączalność zbrojenia
good absorption



dobre właściwości mechaniczne
good mechanical properties



MATA SZKLANA

Mata jest wykonana z ciętego włókna szklanego, losowo ułożonego i połączonego lepiszczem proszkowym lub emulsyjnym. Maty Sea-Line® są miękkie, dobrze układają się w formie, bardzo dobrze przesycają się żywicą. Nadają się do laminowania oraz napraw uszkodzeń. Dostępne w gramaturach 150, 300 i 450 g/1m²

Opakowanie 0,5m² 1m² 3m²

TKANINY SZKLANE

Wykorzystywane są w produkcji laminatów poliestrowo-szklanych, jako zbrojenie żywic. Umożliwiają wyższą zawartość szkła w laminacie i osiągnięcie lepszych parametrów wytrzymałościowych. Zastosowane przy produkcji laminatów zdecydowanie pozwalają obniżyć zużycie żywicy przy uzyskiwaniu wyższych parametrów wytrzymałościowych. Dostępne w gramaturach 150, 200 i 400 g/1m²

Opakowanie 0,5m² 1m² 3m²

FIBREGLASS MAT

Mat is made of cut glass fibres, randomly structured and stuck together with powdered or emulsified adhesive. Sea-Line® mats are light, easy to shape, and absorb resin well. Can be used for lamination or repairing damages. Available in 150, 300 i 450 g/1m²

Package contains: 0,5m² 1m² 3m²

GLASSFABRIC

Are used in the production of polyester glass laminates, as a resin reinforcement. Allows for a higher glass content in the laminate and better durability. Minimizes the amount of resin necessary for the production of laminates while increasing durability. Available in 150, 200 i 400 g/1m²

Package contains: 0,5m² 1m² 3m²



WYPEŁNIACZE

Substancje mineralne. W zależności od rodzaju mogą zagęszczać żywicę, poprawiać przychepność do podłoża, zabezpieczać przed ściekaniem z powierzchni pionowych czy też wzmacniać konstrukcję zwiększając wytrzymałości mechaniczne i sprężystość

EXTENDERS

Mineral substances for thickening resin. They allow for greater adhesion and protect resin from running on vertical surfaces. Cut glass fibres for laminate reinforcement increase durability and elasticity.





● SPRAY RUST CONTROL

Łatwy w użyciu środek stanowiący aktywną ochronę przed korozją dzięki efektywnemu systemowi lakierowania 4 w 1: podkład, ochrona przeciwkorozyjna, farba, wykończenie. Szybkoschnący i wydajny lakier o doskonałej przyczepności do wszystkich powierzchni, można go nakładać na skorodowane miejsca. Dostępny w opcji półmatowej, w kolorach: biały RAL 9010, czarny RAL 9005, niebieski RAL 5010, czerwony RAL 3000, srebrny RAL 9006, zielony 6005 oraz żółty 1021.

Opakowanie 400 ml.

RUST CONTROL SPRAY

Active protection against corrosion, thanks to the effective 4 in 1 lacquering system: primer, anticorrosive layer, paint, finish. Quick-drying and high-yield lacquer with excellent adhesion to all surfaces, can be applied to corroded surfaces. Available in semi-matte, white RAL 9010, black RAL 9005, blue RAL 5010, red RAL 3000, silver RAL 9006, green 6005 and yellow 1021.

Package contains 400 ml.



● MASA USZCZELNIAJĄCA W KARTUSZU

poliuretanowa masa klejąco – uszczelniająca. Zapewnia elastyczne i trwałe połączenia metalu, szkła, drewna, włókna szklanego i betonu. Produkt jednoskładnikowy i szybko schnący, odporny na działanie czynników atmosferycznych i proces starzenia się. Masę można z łatwością wygładzić i wyrównać. Może też być lakierowana.

Opakowanie 310 ml.

POLYURETHANE PASTE

Polyurethane paste for joining and sealing is a self-contained, quick-drying product. Ensures elastic and durable connections between metal, glass, wood, fibreglass, and concrete. Highly resistant to atmospheric conditions and aging. Easy to finish. Can be varnished.

Package contains 310 ml.



● **SZPACHELKI**

Szpachelki wykonane ze stali nierdzewnej z wygodnym uchwytem, umożliwiają dokładne wymieszanie kitu szpachlowego oraz utwardzacza, a dzięki swej elastyczności ułatwiają prawidłowe naniesienie mas na płaskie i zaokrąglone powierzchnie. W komplecie znajdują się 4 szpachelki w różnych rozmiarach.

PUTTY KNIVES

Putty knives made from stainless steel with a comfortable handle, allowing for exact mixing of the filler putty and hardener, whose elasticity makes it easy to apply substances to flat or rounded surfaces. The kit contains 4 putty knives in different sizes.



● **KŁOCEK SZLIFIERSKI**

Z naturalnego korka przeznaczony do prac ściernych. Kształt zaprojektowany w taki sposób, aby zapewnić efektywną pracę oraz wygodne użytkowanie.

SANDING BLOCK

Made from natural cork. Designed and shaped for ease of comfort of use.



● **TAŚMA LAKIERNICZA**

Wysokiej jakości, o doskonałej przyczepności do tworzyw sztucznych, laminatów oraz metalu. Nośnik: żółty płasko krepowany papier, klej: kauczuk naturalny, grubość 0,12 mm.

VARNISHING TAPE

High quality varnishing tape, with excellent adhesion to artificial surfaces, laminates, and metal. Container: flat yellow crepe paper. Glue: natural rubber. Width: 0,12 mm.



- **ŚCIERECZKI PYŁOCHŁONNE** - ściereczki usuwające pył i zanieczyszczenia, służą do oczyszczenia powierzchni przed lakierowaniem oraz malowaniem.
DUST-ABSORBING WIPES - wipes for the removal of dust and impurities, used to clean surfaces before painting or varnishing.



- **RĘCZNIK PAPIEROWY W ROLCE**
PAPER TOWEL ROLL
czyściwo celulozowe dwuwarstwowe, białe - 280 m.
two-ply cellulose cleaner - 280 m.

- **WAŁKI Z BARANKIEM** do przesycania wzmocnienia szklanego.
SOFT SHAFTS for absorption of fibreglass reinforcement.

- **WAŁKI METALOWE** do dobijania, odpowietrzania i wygładzania laminatu.
METAL SHAFTS for ventilation and smoothing of laminates.



- **PĘDZLE / BRUSHES**
PAPIERY ŚCIERNE / SANDPAPER
POJEMNIKI PLASTIKOWE I METALOWE / PLASTIC AND METAL CONTAINERS



- **MASECZKA PRZECIWPYŁOWA Z ZAWORKIEM** - chroni układ oddechowy przed pyłem.
DUST MASK WITH FILTER - protects respiratory system against dust.



- **MASKA SECURA** – chroni układ oddechowy przed pyłem oraz oparami chemicznymi.
SECURA MASK – protects respiratory system against dust and chemical vapours.
- **RĘKAWICE NITRYLOWE JEDNORAZOWE** – wytrzymałe i odporne na krótkotrwałe działanie rozpuszczalników. Elastyczne i nie pudrowane. Nie zawierają silikonów.
DISPOSABLE NITRYL GLOVES - Resistant to limited contact with solvents. Flexible and not powdered. Silicon- free



- **KOMBINEZON OCHRONNY** – kombinezon roboczy jednorazowego użytku, wykonany z włókniny polipropylenowej. Charakteryzuje go duża odporność na rozdieranie. Chroni przed kurzem, nie strzępi się. Kombinezon nie chroni przed niebezpieczeństwami związanymi z chemikaliami i otwartym ogniem.
PROTECTIVE APRON – disposable work apron made from polypropylene mesh. Highly resistant to tearing. Protects against dust, does not fray. Apron does not protect against chemicals or open flames.
- **PASTA DO MYCIA RĄK** – pasta ze środkiem ściernym, wyprodukowanym na bazie naturalnych rozpuszczalników z owoców cytrusowych i specjalnie dobranych komponentów do zmywania zabrudzeń rąk, takich jak farby, lakiery, smary, oleje, cement czy sadza. Po umyciu pozostawia skórę gładką i elastyczną. Nie podrażnia skóry rąk. Produkt ekologiczny. Nie zawiera piasku. Ph 6.0-7.0

HAND CLEANING PASTE - soap with an abrasive agent, made from natural fruit-based solvents and a special combination of components to remove substances such as paint, lacquer, grease, oil, cement, and soot from the hands. Leaves skin feeling elastic and smooth, will not irritate skin. Ecological product. Does not contain sand. Ph 6.0-7.0

Sea-Line® ride the wave



Firma TROTON istnieje na rynku produktów chemicznych ponad 30 lat. Naszą receptą na wysokiej jakości produkt jest połączenie wieloletniego doświadczenia z najnowszą technologią. Spełniając wymagania norm ISO 9001 gwarantujemy dobrą, stabilną jakość produktów, która pozwala nam rozwijać się zarówno na polskim jak i międzynarodowym rynku.

Troszcząc się o dobro środowiska naturalnego, posiadamy certyfikat ISO 14001, dbamy by nasza produkcja respektowała wszelkie przepisy o jego ochronie. Nasza misja to produkcja nowoczesnych, specjalistycznych wyrobów na bazie żywic poliestrowych i epoksydowych.

Wychodząc na wprost oczekiwaniom i zapotrzebowaniom rynku stworzyliśmy Sea-Line®, linię produktów przeznaczonych do budowy, naprawy i pielęgnacji łodzi, jachtów oraz innych konstrukcji morskich.



TROTON has been in the market for over 30 years. To achieve the highest quality product we combine the many years of experience with the cutting edge technology. We meet or exceed the strict expectations of ISO 9001 and consistently stand for the highest possible quality of our products, which has made us one of the fastest growing chemical companies nationally and internationally.

High on our list is of course respect for the environment thus all of our products are ISO 14001 certified, and we strive not to only meet but to exceed all local and international laws created to protect the environment.

In response to the market demands now, we are excited to offer Sea-Line®, a new line of maritime products designed to cover all your needs in the area of construction, repair and maintenance of boats, yachts and other sea and ocean related structures.





TROTON®

78-120 Ząbrowo 14A
tel./fax +48 94 35 126 22
www.sea-line.eu
ISO 9001 ISO 14001